



clever. vernetzt. mobil.

Zwischenstand Konzept „Geh-Spaß statt Elterntaxi“ im Stadtteil Hand

**Ausschuss für Umwelt, Klimaschutz, Infrastruktur und Verkehr am
06.09.2016**

- Morgendliches Verkehrschaos vor den Schulen
 - wildes Parken, Fahren über den Gehweg, Rückwärtsfahren in viel zu engen und unübersichtlichen Straßen
- Gefährdung für Kinder und Anwohner!



- Kinder (und Eltern) wieder dazu motivieren den Schulweg möglichst sicher, gesund und vor allem selbstständig zu meistern
 1. Lehrunterricht zum Thema Schulweg
 2. Elterntaxi-Haltezonen im Umfeld der Schule anlegen
 3. Verkehrszähler-Programm in den Klassen einführen

Pilotprojekt „Geh-Spaß statt Elterntaxi“

4

- Zusammenarbeit mit den beiden Grundschulen im Stadtteil Hand
- Kreispolizeibehörde
- Verkehrsverbund Rhein-Sieg (VRS)



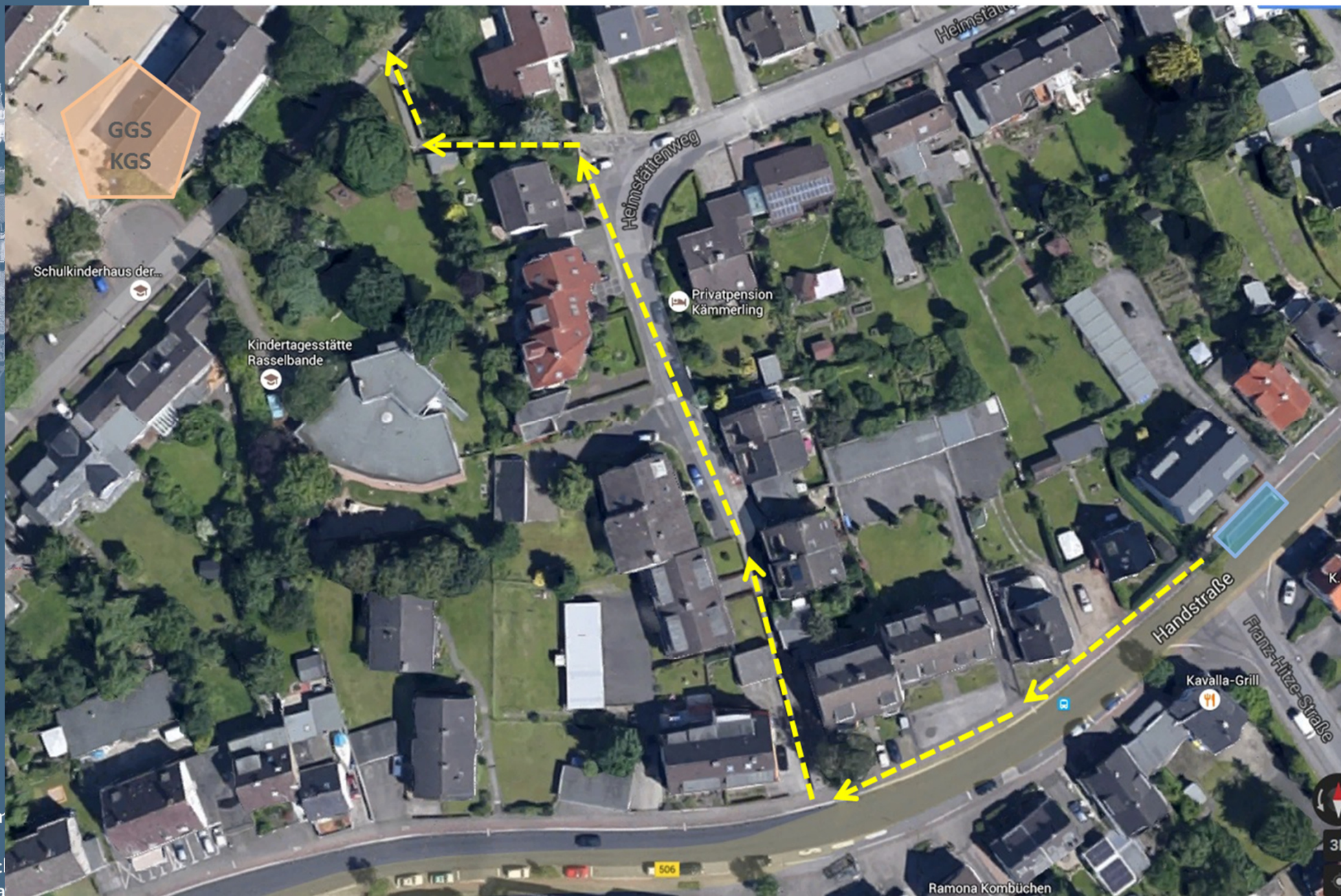
Bisherige Schritte

- Erster Termin mit allen Beteiligten zur Situationsanalyse (Stadtentwicklung, Ordnungsbehörde, Verkehrsflächen, Schulleitungen, Polizei, Verkehrsverbund Rhein-Sieg)
- Elternbefragung im Zeitraum April-Mai, Auswertung in der Sommerpause (Ergebnisse siehe Internetseite Stabsstelle Stadtentwicklung)
- Identifizierung von drei Haltezonen
- Anwohneranschreiben
- Elternbrief
- Beschilderung und Markierung planen

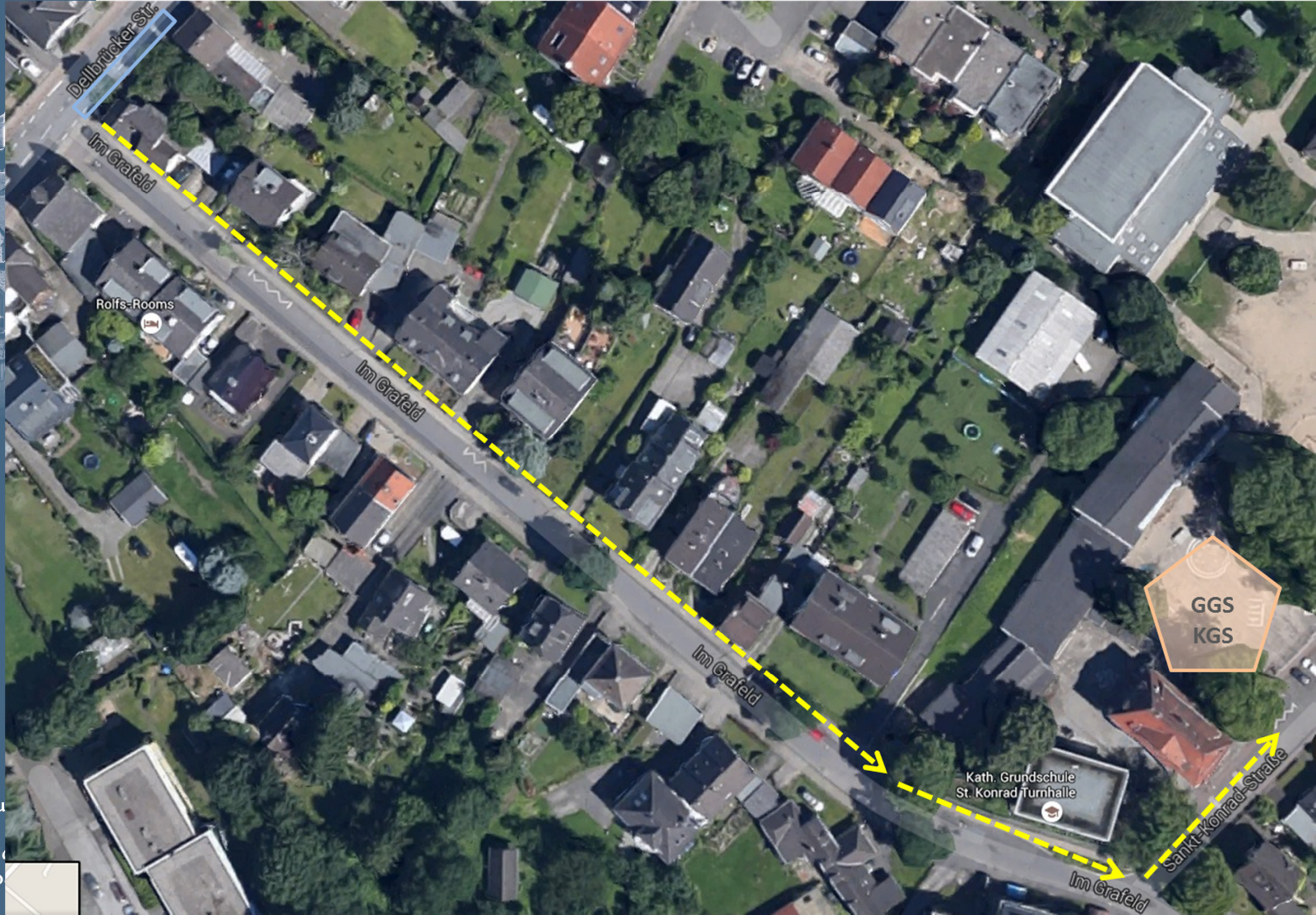
Drei Elterntaxi-Haltezonen



1. Elterntaxi-Haltezone Handstraße



2. Elterntaxi-Haltezone Dellbrücker Straße

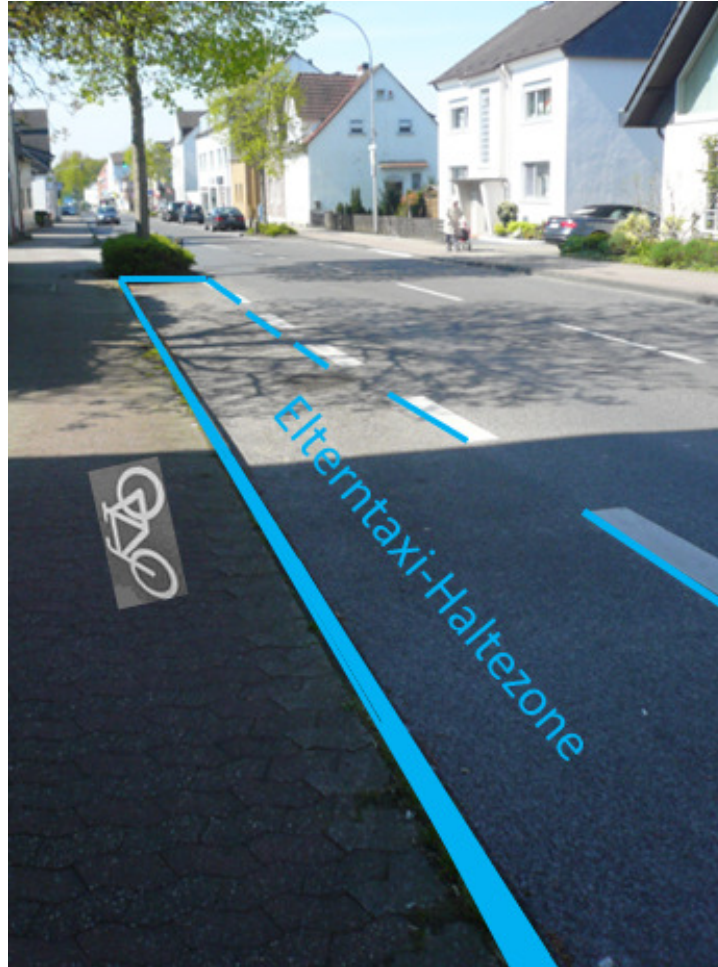




3. Elterntaxi-Haltezone Peter-Walterscheidt-Straße



Beschilderung und Markierung



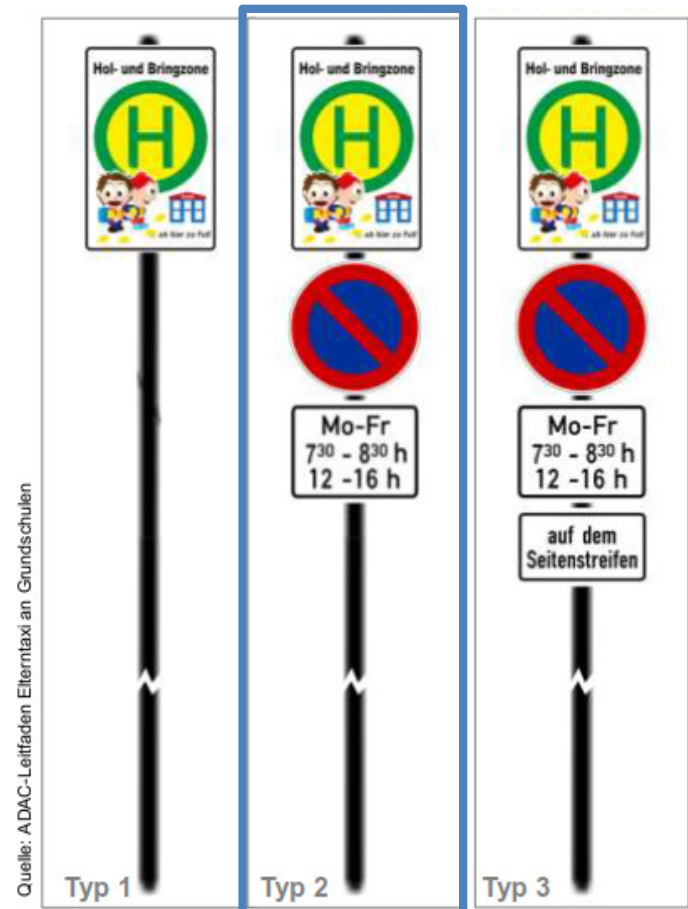
- Bordstein durchgängig blau markieren
- Blau gestrichelte Seitenrandmarkierung
- In blauer Schrift Elterntaxi-Haltezone
- Radpiktogramm markieren zur Sicherheit

Beschilderung und Markierung

ADAC-Vorschlag zur Einrichtung von Hol- und Bringzonen

Tipps zur Umsetzung:

- Halten in Hol- und Bringzone auf bestimmte Wochentage oder Tageszeit beschränken (Akzeptanzsteigerung)
- Kennzeichnung der Hol- und Bringzone durch kleinen weißen Pfeil, wenn räumliche Begrenzung unklar
- Zur „politischen“ Durchsetzung, kann es von Vorteil sein das Schild, trotz mäßigem Parkdrucks, zunächst ohne das Zeichen „eingeschränktes Halteverbot“ einzurichten



7:30 – 8:30 Uhr
12:00 – 15:30 Uhr

Beispiele (Aachen, Solingen, Karlsruhe,...)



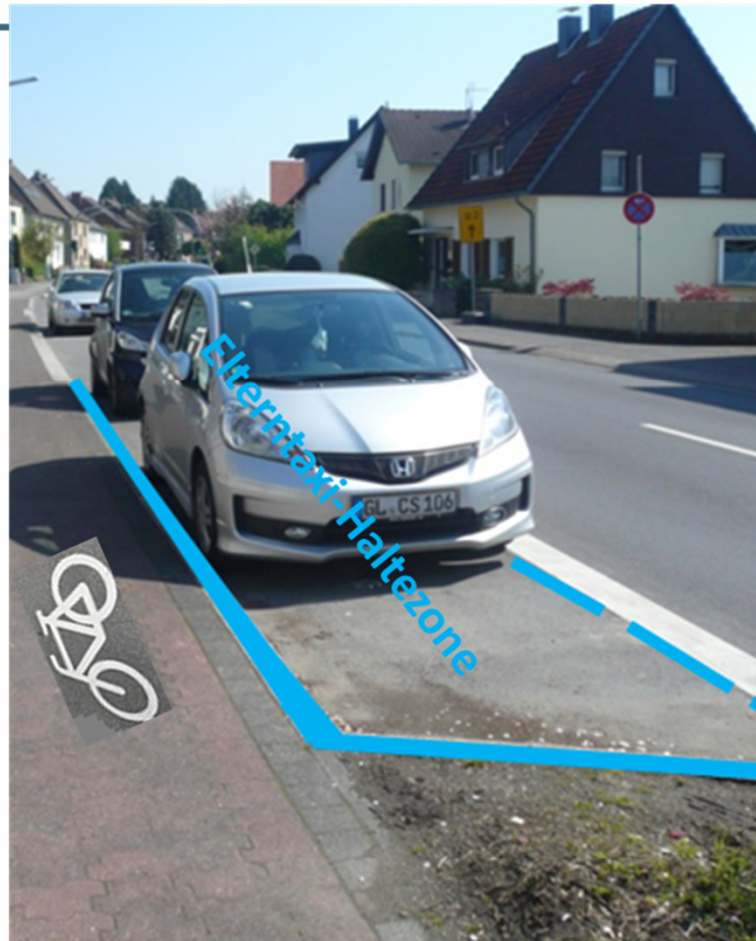
Weiteres Vorgehen

- Bis zu den Herbstferien Öffentlichkeitsarbeit
(Pressetermin 08.09.16 um 10 Uhr an Grundschulen, Information in Schulpflegschaftssitzungen)
- Markierung und Beschilderung der Zonen vor und in den Herbstferien
- Einweihung der Zonen nach den Herbstferien

Aktuelle Informationen auf folgender Internetseite

<https://www.bergischgladbach.de/umsetzung.aspx>

1. Elterntaxi-Haltezone Handstraße



- Haltezone 3 Fahrzeuglängen (evtl. Hinzunahme 2 weiterer Parkplätze)
- Bordstein durchgängig blau markieren
- Blau gestrichelte Seitenrandmarkierung zur Fahrbahn
- In blauer Schrift Elterntaxi-Haltezone auf Parkfläche markieren
- Radpiktogramm markieren zur Sicherheit

3. Elterntaxi-Haltezone Peter-Walterscheidt-Straße



- Haltezone ca. 6-7 Fahrzeuglängen (27 m)
- Bordstein durchgängig blau markieren
- blau gestrichelte Seitenrandmarkierung zur Fahrbahn
- In blauer Schrift Elterntaxi-Haltezone
- Wichtig: Querungsmöglichkeit für Kinder schaffen (blaue Fußabdrücke und Haltebalken siehe nächste Folie)